

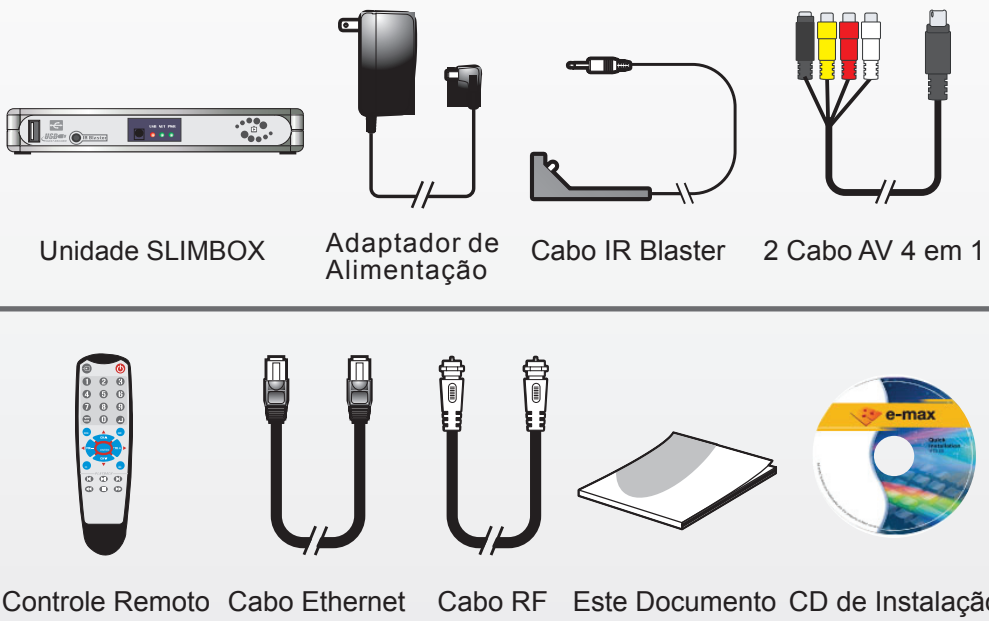
# Guia Rápido de Instalação

## SLIMBOX - TRANSMISSOR IPTV

Para mais informações sobre este produto, favor consultar as instruções de operação do SLIMBOX no CD incluso no pacote.

### Verificando o conteúdo do pacote

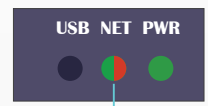
Verificar se todos os seguintes itens estão inclusos:



### Instalar e Iniciar o Software

#### Notas antes da instalação:

Certifique-se de que o SLIMBOX IPTV esteja conectado na rede e esteja ligado. Se o SLIMBOX estiver corretamente conectado à Internet, a luz verde NET frontal do dispositivo acenderá. Se a luz for vermelha, significa que somente a rede LAN está disponível, e se a luz estiver apagada significa que a rede não está disponível. Consultar o manual do usuário sobre como configurar a rede.

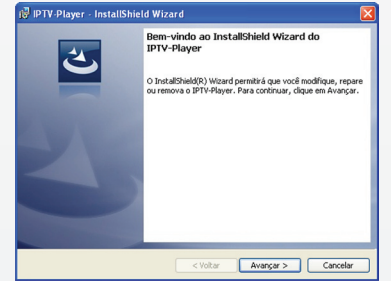


Veja este indicador  
(Verde) WAN está disponível  
(Vermelho) LAN está disponível  
(Apagado) Rede não está disponível

**1** Insira o CD de instalação na unidade CD-ROM de seu computador.



**2** Dê um duplo clique sobre o ícone 'SETUP.exe' no CD e siga passo a passo as instruções do assistente para finalizar a instalação.

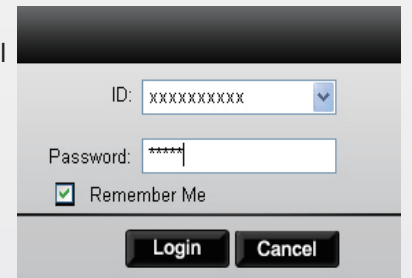


**3** Depois de finalizar a instalação, será exibido um ícone [IPTV-Player] na Área de Trabalho, dê um duplo clique neste ícone para iniciar o IPTV-Player.



IPTV-Player

**4** Então informe seu ID e Senha no painel de login (A senha padrão é "admin") e clique no botão "Login" para se conectar ao SlimBox.



Você poderá encontrar o ID no envelope do CD de Instalação ou em uma etiqueta afixada na parte de baixo do SlimBox.

### Instalação do Hardware

Favor conectar o SLIMBOX conforme exemplificado no diagrama.

